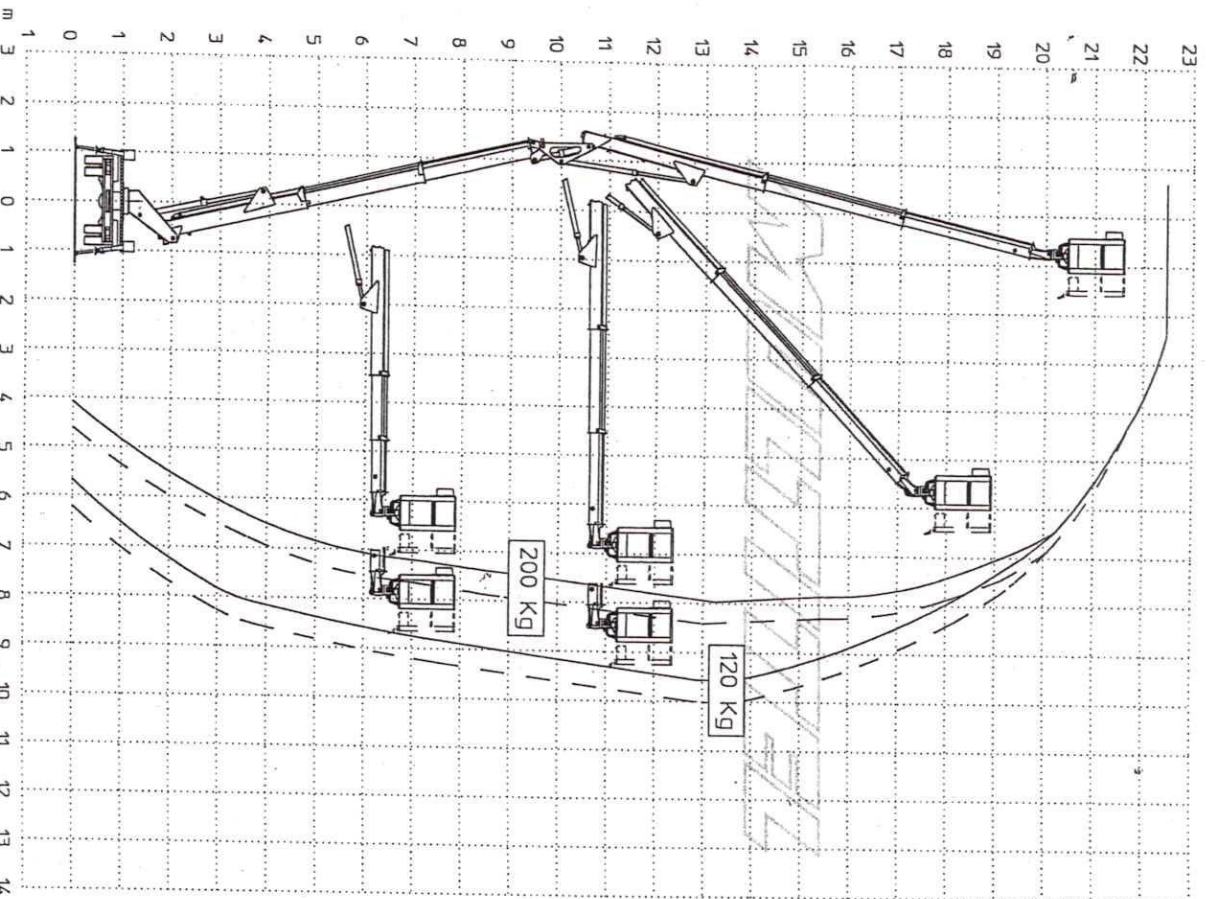


# MULTITEL MX 225

D42960-L

Ente	Rev.	Descrizione	Data	Dis.	Confr.	App.10
MRK	0	EMISSIONE	25-03-09	P.F.		

DIAGRAMMA - SCHEDA 54/2 - Rev. 0 - 15/12/00



## 1 Piattaforma aerea

Casa Costruttrice : **MULTITEL PACCIERO S.P.A.**

Direzione e Amministrazione : Strada Statale, 114  
12030 MANTUA (CN)

Sede legale : Via dell'Offelera, 106  
20047 BRUGHERIO (MI)

Modello : **MULTITEL MX 225**

N.ro di fabbrica : **18308**

Certificazione CE n° : **0398 / 760P / 1177 / 04 / 09**

Anno di costruzione : **2009**

Portata max : **120 / 200 Kg**

N° persone max : **UNA / DUE**

Sviluppo max dal suolo : **20,50** m al piano calpestio

Sbraccio orizzontale max misurato dal centro rotazione torretta al bordo esterno cestello : **8,75 (\*) / 7,25 (\*)** m

Sbraccio con stabilizzatori in sagoma : **8,75 (\*) / 7,25 (\*)** m

Sbraccio con stabilizzatori parzialmente estesi : **non previsto** m

Sbraccio con stabilizzatori totalmente estesi : **non previsto** m

Blocco rotazione con stabilizzatori estesi su un solo lato : **non previsto**

- (\*) CON PORTATA 120 Kg
- (\*) CON PORTATA 200 Kg