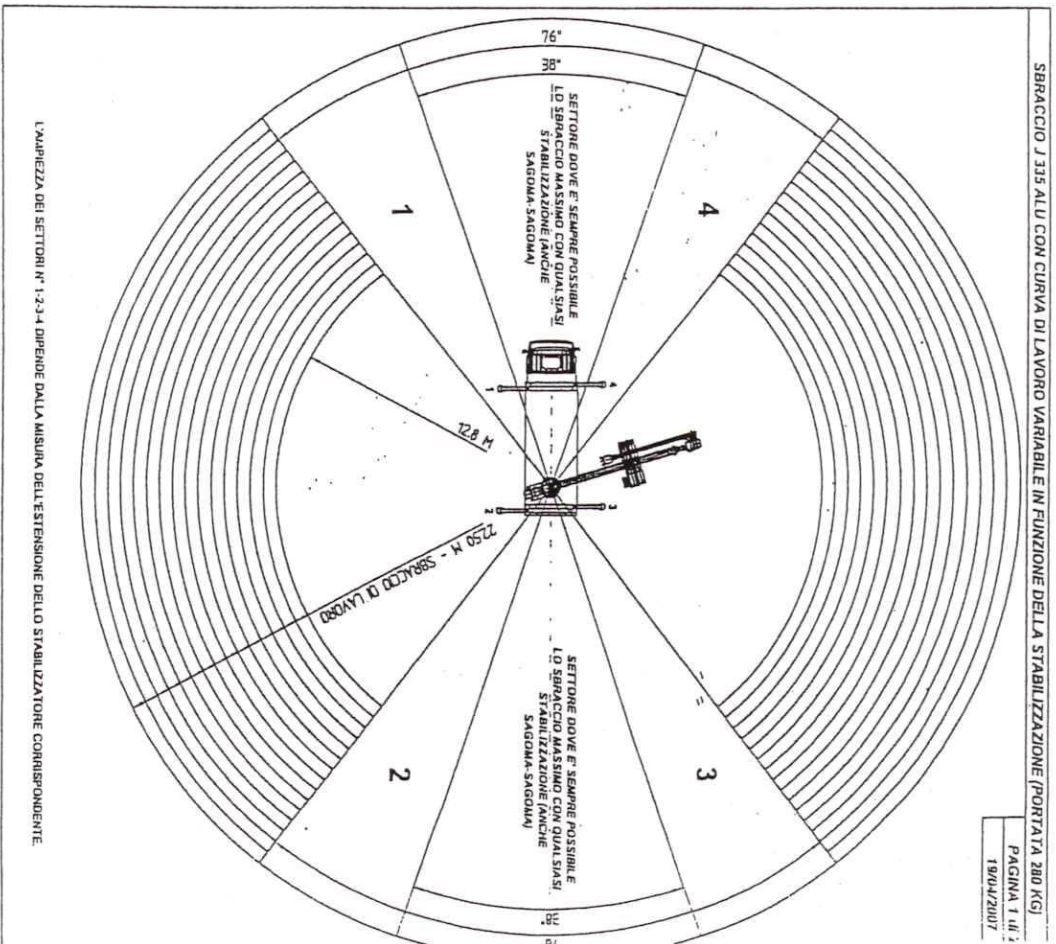
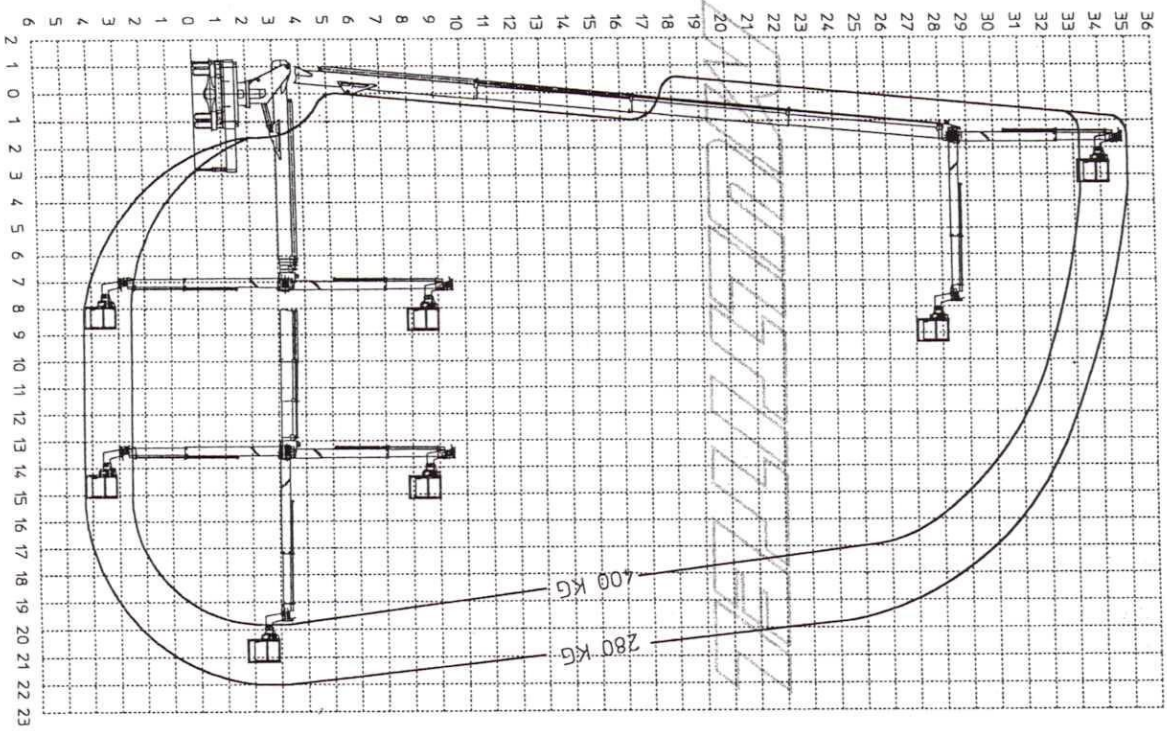


MULTITEL J 335 ALU

D29184

Ente	Rev.	Descrizione	Data	Dis.	Cont.	App.
HRK	0	EMISSIONE	04-04-00	MB		



SBRACCIO J 335 ALU CON CURVA DI LAVORO VARIABILE IN FUNZIONE DELLA STABILIZZAZIONE (PORTATA 280 KG)

PAGINA 1 di 2
18/04/2007

L'AMPIEZZA DEI SETTORI N° 1-2-3-4 DIPENDE DALLA MISURA DELL'ESTENSIONE DELLO STABILIZZATORE CORRISPONDENTE.

1 Piattaforma aerea

Casa Costruttrice : **MULTITEL PAGLIERO S.P.A.**

Direzione e Amministrazione : **Strada Statale, 114
12030 MANTA (CN)**

Sede legale : **Via dell'Offelera, 106
20047 BRUGHERIO (MB)**

Modello : **MULTITEL J.335.ALU/EX**

N.ro di fabbrica : **18313**

Certificazione CE n° : **0398 / 760P / 656 / 04 / 00**

Anno di costruzione : **2009**
MULTITEL
 Portata max : **280 / 400 Kg**

N° persone max : **3 / 4**

Sviluppo max dal suolo : **33,20** m al piano calpestio

Sbraccio orizzontale max misurato dal centro rotazione torretta al bordo esterno cestello : **21,20(*) / 19,00(m)**

Sbraccio con stabilizzatori in sagoma : **11,80 (*) / 10,10 (*) m**

Sbraccio con stabilizzatori parzialmente estesi : **-(*) / -(*) m**

Sbraccio con stabilizzatori totalmente estesi : **21,20(*) / 19,00(*) m**

Blocco rotazione a seconda della posizione dei singoli stabilizzatori (vedi diagrammi allegati)

(*) CON PORTATA 280 Kg. (*) CON PORTATA 400 Kg.
 LO SBRACCIO EFFETTIVO DIPENDE DALL'ESTENSIONE DEI SINGOLI STABILIZZATORI (vedi diagrammi allegati)

