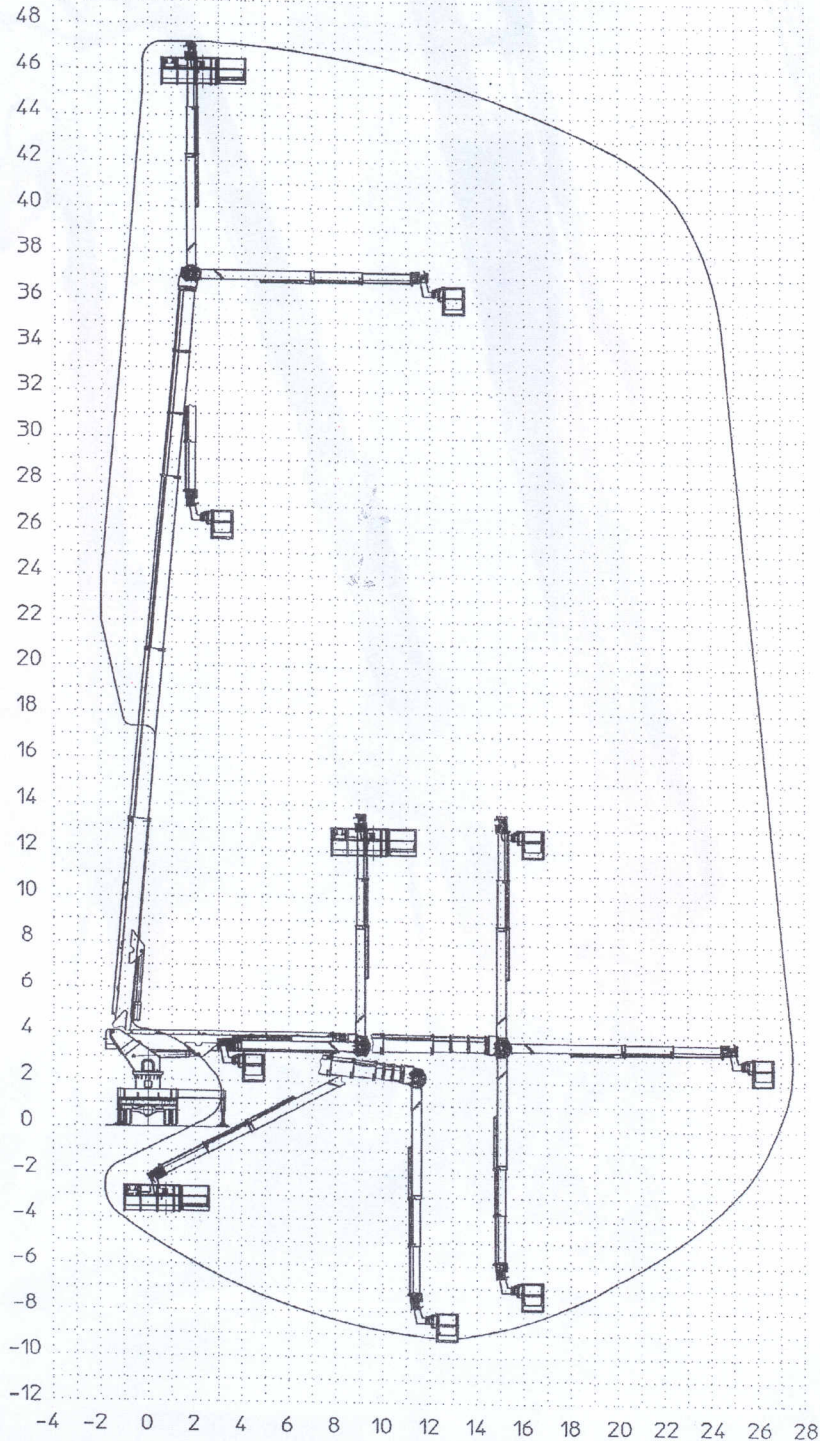


MULTITEL J347TA

D36745

Ente	Rev.	Descrizione	Data	Dis.	Contr.	Ap.AQ
MRK	0	EMISSIONE	10-01-05	W.B.		
DIAGRAMMA - SCHEDA 54/2 - Rev. 0 - 15/12/00						

SBRACCIO DI LAVORO 27.5 m ±5%
 WORKING OUTREACH 27.5 m ±5%
 DEPORT DE TRAVAIL 27.5 m ±5%
 SEITLICHE REICHWEITE 27.5 m ±5%



120 Kg

MULTITEL J 347 TA

STABILIZZAZIONE PER AUTOCARRO CON PTT <= 26 TON.

E LARGHEZZA MASSIMA 2540mm.

STABILISATION POUR VEHICULES PTAC <= 26 TON.

ET LARGEUR MAXI 2540mm.

TRUCK STABILISATION FOR GVW <= 26 TON.

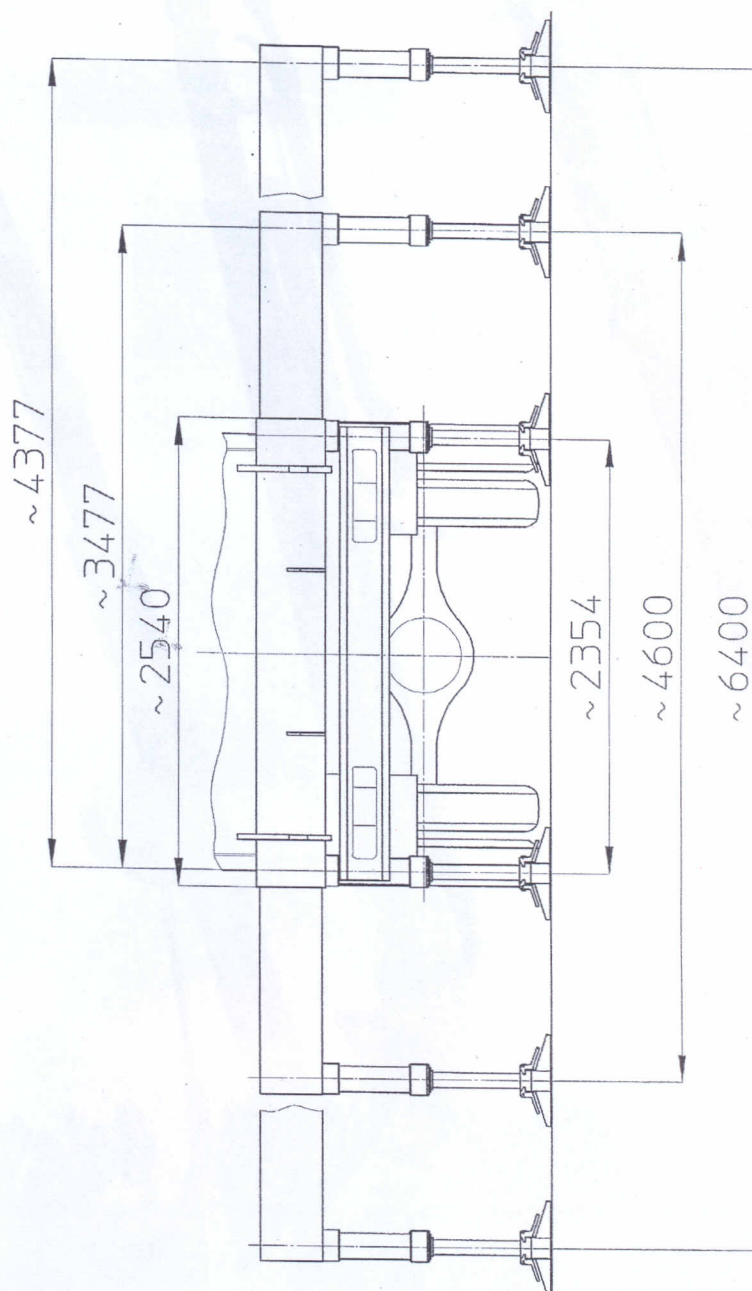
AND MAX WIDTH 2540mm.

ABSTUTZUNG FÜR FAHRZEUG MIT GES. GEWICHT <= 26 TON.

UND MAX. BREITE 2540mm.

D36221

Ente	Rev.	Descrizione	Data	Dis.	Contr.	Ap.A0
MRK	0	EMISSIONE	10-09-04	W.B.		
INGOMBRO - SCHEDA 54/1 - Rev. 0 - 15/12/00						



MULTITEL J347 TA -
IVECO STRALIS A260S/80

Ente	Rev.	Descrizione	Data	Dis.	Conti.
MRK	0	EMISSIONE	10-01-05	W.B.	Ap.40
INGOMBRO - SCHEDA 54/1 - Rev. 0 - 15/12/00					

D36746

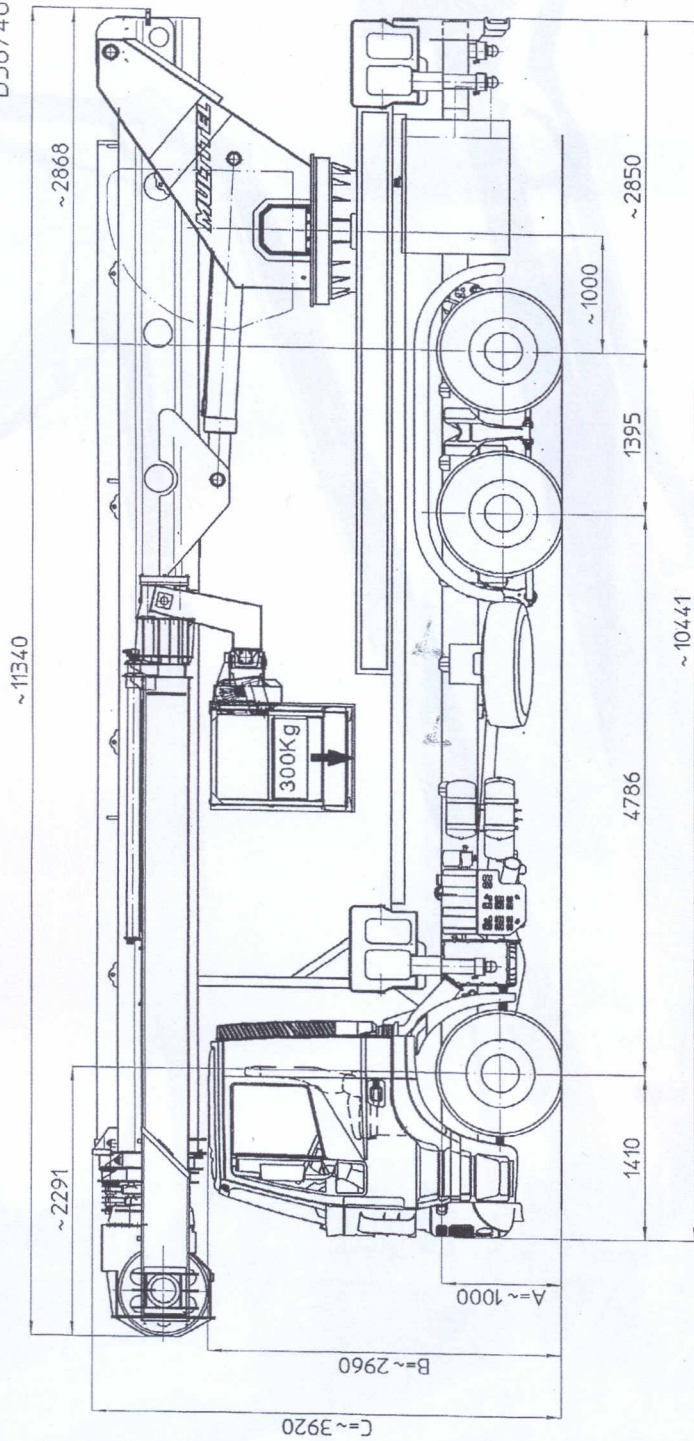


DIAGRAMMA DI LAVORO	TIPO DI STABILIZZAZIONE	PORTATA CESTELLO Øq
	PEDI IN SACOMA	300 kg
	PEDI PARZIALI	D36747
	PEDI ESTESI	D36748
	SOTTOPONTE	D36745
CARICO UTILE DE		
STABILIZZAZIONE	D36721	
AUTOCARRO	14ASSE	2+3+1ASSE
TARE A VOTO	4200 kg	3200 kg
MASSA AMMESSA	8000 kg	12000-8000 kg
P.T.T.		26000 kg
NOTE:		

Le quote A-B sono relative alle dimensioni dell'autocarro, quindi devono essere verificate sullo stesso.
La quota C (altezza totale) e' subordinata alle quote A-B e non comprende eventuali parti flessibili.

Les cotes A-B sont relatives aux dimensions du porteur, donc elles doivent être vérifiées sur le porteur même.
La cote C (hauteur totale) est subordonnée aux cotes A-B et indiquée hors flexibles.

The dimensions A-B are related to the truck sizes, therefore they must be verified.
The dimension C (total height) is subject to A-B and does not include hoses.

Die Abmessungen A-B betreffen die Fahrzeugmaße, daher sollen sie geprüft werden.
Die Abmessung C (Gesamthöhe) hängt von A-B Abmessungen ab, die schläuche sind ausgeschlossen.